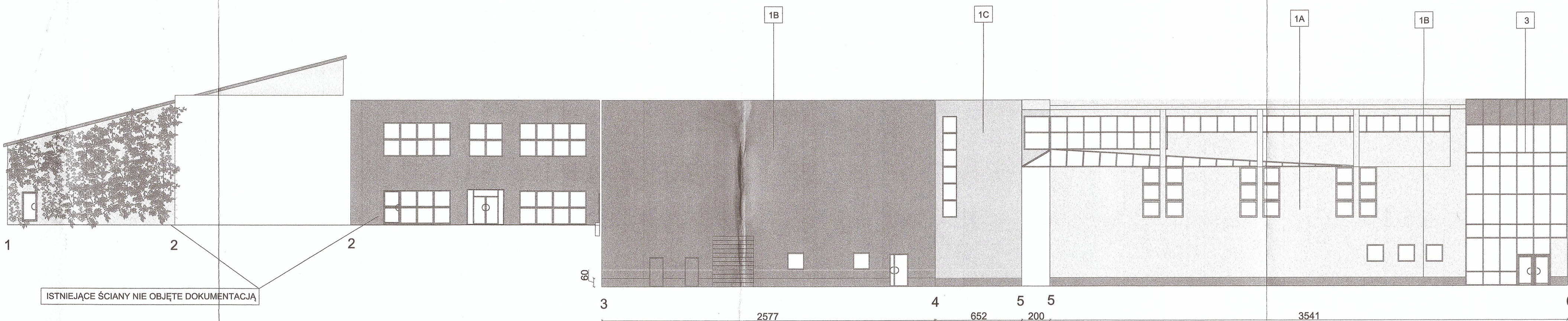


KWALIFIKUJĘ ZMIANY  
JAKO NIEISTOTNE  
ODSTĘPSTWO OD  
ZATWIERDZONEGO PROJEKTU.

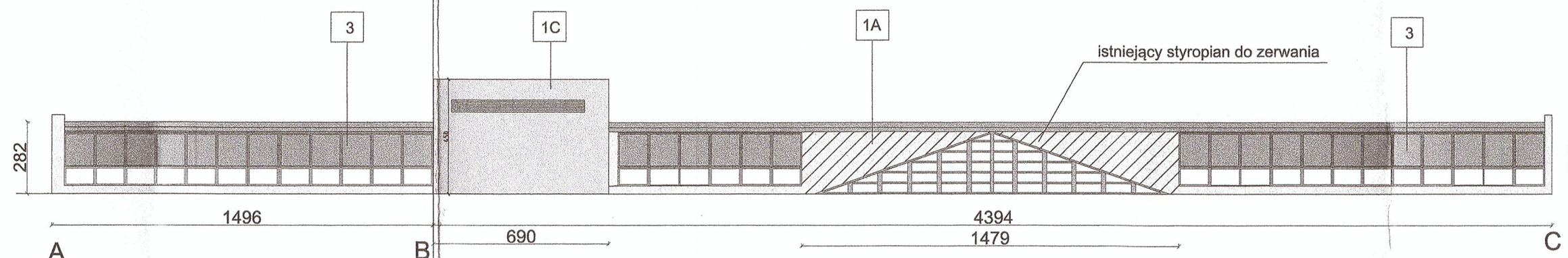
mgr inż. arch. Tomasz Pochylański  
UPRAWNIENIA BUDOWLANE DO PROJEKTOWANIA  
I KIEROWANIA ROBOTAMI BUDOWLANYMI  
BEZ OGRANICZEŃ  
W SPECJALNOŚCI ARCHYTEKTONICZNEJ  
NR EWID. 215/98

22.12.2025

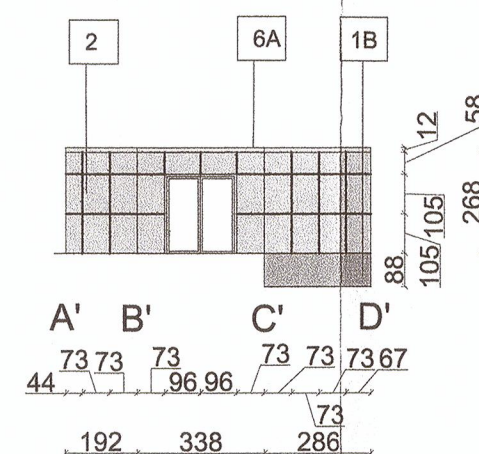
1321



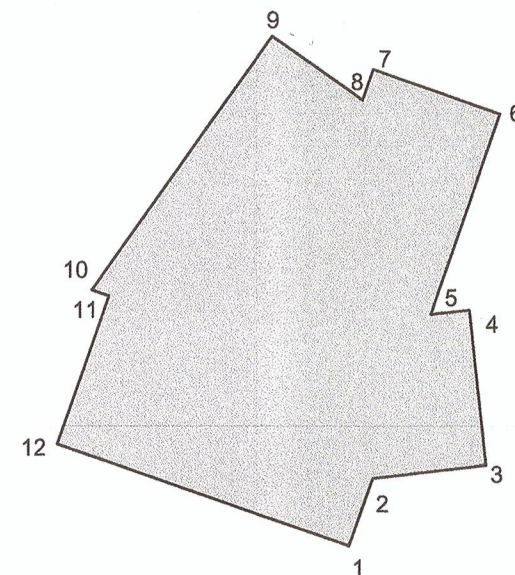
## ELEWACJA PONAD DACHEM



## WEJŚCIE GŁÓWNE



## PLAN SYTUACYJNY



## ELEWACJE skala 1:200

### LEGENDA:

#### PROPONOWANA KOLORYSTYKA ELEWACJI

- 1A ŚCIANY - TYNK SILIKONOWY W KOLORZE JASNO SZARYM - RAL 9001
- 1B TYNK SILIKONOWY W KOLORZE SZARYM - RAL 7001
- 1C TYNK SILIKONOWY W KOLORZE POMARAŃCZOWYM - RAL 1017
- 2 PANELE ELEWACYJNE - KOLOR POMARAŃCZOWY - RAL 070 70 60 LUB RAL 1017
- 3 STOLARKA OKIENNA I DRZWIOWA W KOLORZE SZARYM RAL 7001
- 4 MEMBRANA DACHOWA W KOLORZE JASNO SZARYM RAL 7047
- 5 KONSTRUKCJE STALOWE I BETONOWE POMALOWANE NA KOLOR SZARY - RAL 7001
- 6 OBRÓBKI BLACHARSKIE - KOLOR SZARY - RAL 7001
- 7 LINKI STALOWE DLA ROŚLIN PNĄCYCH
- 8 BALUSTRADY - KOLOR GRAFITOWY - RAL 7026
- 9 WYKOŃCZENIE NAROŻY FASADY - ZACHOWAĆ UKŁAD RYGLI POZIOMYCH W NAROŻACH FASAD - WYPEŁNIENIE Z BLACHY ZGODNIE Z DETALEM W KSIĄŻCE DETALI - KOLOR BLACHY WYPEŁNIAJĄCY NAROŻA SZARY - RAL 7001
- 10 SZYBY W GÓRNEJ CZĘŚCI FASADY Z WYPEŁNIENIEM ZE SZKŁA MLECZNEGO, NIEPRZEZIERNEGO, TRAWIONEGO CHEMICZNIE
- 11 DYLATACJE PIONOWE KONSTRUKCYJNE W WARSTWIE PROJEKTOWANEGO DOCIEPLENIA WYKONAĆ ZA POMOCĄ SYSTEMOWYCH PROFILI DYLATACYJNYCH
- TERENOWE CZERPNIE POWIETRZA - KOLOR SZARY - RAL 7001
- KRATY CZERPNI - KOLOR POMARAŃCZOWY - RAL 1017
- Istniejący styropian do zerwania - ok 162m2 (Do zweryfikowania podczas realizacji i prowadzenia prac. Możliwe jest wystąpienie dodatkowych demontaży oprócz tych zaznaczonych na rysunku)

UWAGA: WSZYSTKIE WYMIARY SPRAWDZIĆ  
NA BUDOWIE PRZED REALIZACJĄ ZAMÓWIENIA

Investor  
**TARNOGÓRSKI OŚRODEK SPORTU I REKREACJI**  
42-600 TARNOWSKIE GÓRY UL. OBWODNICA 8

Projektant  
**spart**  
Biuro projektowe SPART S.C. Tomasz Pochylański, Bogusław Czech  
ul. Ax (032) 380 34 60; kom. 601 337 782, 601 337 782  
e-mail: spart@opoczta.fm biuro@spart-ent.pl

Zadanie inwestycyjne  
**PRZEBUDOWA I ROZBUDOWA BUDYNKU PARKU WODNEGO W TYM: PRZEBUDOWA OTWORÓW OKIENNYCH, PRZEBUDOWA KŁADKI NAWIETRZNEJ, ROZBUDOWA ZAPLECZA GASTRONOMICZNEGO ORAZ WZMOCNIENIE KONSTRUKCJI DACHOWYCH NAD BASENAMI WRAZ Z TERMOMODERNIZACJĄ CAŁEGO BUDYNKU W RAMACH ZADANIA INWESTYCYJNEGO POD NAZWĄ: PODNIESIENIE EFEKTYWNOŚCI ENERGETYCZNEJ BUDYNKU KOMPLEKSU BASENÓW KRYTYCH**

Lokalizacja inwestycji  
42-600 TARNOWSKIE GÓRY, UL. OBWODNICA 8

Tytuł rysunku  
**ELEWACJE - ROZWINIĘCIA ŚCIAN**

Projektował mgr inż. arch. Tomasz Pochylański	Nr uprawnień 215/98	Podpis 	Skala 1 : 200
Opracował	Nr uprawnień	Podpis	
Sprawił mgr inż. arch. Bogusław Czech	Nr uprawnień 21/04/SŁOKK	Podpis 	Nr rysunku <b>A11</b>
Branda <b>ARCHITEKTURA</b>	PRAWA AUTORSKIE ZASTRZEŻONE		
Stadium PROJEKT ARCH. - BUDOWLANY	Data GRUDZIEŃ 2024	Rewizja 00	

UWAGA:  
URZĄDZENIA ZEWNĘTRZNE TAKIE JAK KAMERY/ CZUJKI/  
PUNKTOWE OŚWIETLENIE MOCOWAĆ DO FASADY ZA POMOCĄ  
SYSTEMOWYCH ELEMENTÓW ZŁĄCZNYCH ( TULEJE)

UWAGA:  
URZĄDZENIA ZEWNĘTRZNE TAKIE JAK KAMERY/ CZUJKI/  
PUNKTOWE OŚWIETLENIE MOCOWAĆ DO FASADY ZA POMOCĄ  
SYSTEMOWYCH ELEMENTÓW ZŁĄCZNYCH ( TULEJE)

STAROSTWO POWIATOWE  
w Tarnowskich Górach  
WZROD BUDOWNICTWA - 100 LAT  
ul. Karłowicza 5